

บทที่ 2 การสำรวจระบบรวบรวมและบำบัดน้ำเสียชุมชนแบบคลองวนเวียน

2.1 การเตรียมเอกสาร

ผู้สำรวจระบบการจัดการน้ำเสียชุมชน ต้องทำการทบทวนรายงานผลการติดตามและประเมินสมรรถนะการเดินระบบการจัดการน้ำเสียชุมชนที่มีอยู่เดิม แบบรายละเอียดของแต่ละระบบ ก่อนการลงสำรวจทุกครั้ง ผู้สำรวจจะต้องปฏิบัติดังนี้

2.1.1 ทำหนังสือแจ้งแก่องค์กรปกครองส่วนท้องถิ่นที่จะทำการสำรวจ

2.1.2 จัดส่งแบบสำรวจระบบการจัดการน้ำเสียชุมชนให้แก่องค์กรปกครองส่วนท้องถิ่นก่อนลงสำรวจอย่างน้อย 7 วัน เพื่อให้องค์กรปกครองส่วนท้องถิ่นทำการศึกษาแบบสำรวจและจัดเตรียมเอกสารที่เกี่ยวข้อง

2.2 ขั้นตอนการสำรวจ

ผู้สำรวจแจ้งการประชุมเปิดการสำรวจระบบการจัดการน้ำเสียชุมชน โดยมีวัตถุประสงค์เพื่อชี้แจงวิธีการและขอบเขตในการสำรวจให้เกิดความเข้าใจที่ตรงกัน มีขั้นตอนดังต่อไปนี้

2.2.1 แนะนำตัวผู้สำรวจและผู้รับการสำรวจ

2.2.2 อธิบายวัตถุประสงค์และขอบเขตในการสำรวจ

2.2.3 อธิบายกำหนดการ ขั้นตอน วิธีการ และเกณฑ์ต่างๆ ที่ใช้ในการสำรวจ รวมทั้งการเปิดโอกาสให้ซักถาม

2.3 แบบสำรวจระบบรวบรวมและบำบัดน้ำเสียชุมชนแบบคลองวนเวียน

แบบสำรวจระบบรวบรวมและบำบัดน้ำเสียชุมชนแบบคลองวนเวียน ประกอบด้วย

ส่วนที่ 1 ข้อมูลทั่วไป

ส่วนที่ 2 รายละเอียดของโครงการ

ตอนที่ 1 ด้านนโยบาย

ตอนที่ 2 ด้านเทคนิค

ตอนที่ 3 ด้านการบริหารจัดการ

ตอนที่ 4 ด้านการประชาสัมพันธ์และการมีส่วนร่วมของประชาชน

ส่วนที่ 3 ปัญหา อุปสรรค และข้อเสนอแนะ/แนวทางแก้ไข ในการดำเนินการโครงการ
ส่วนที่ 4 ปัญหา อุปสรรค และข้อเสนอแนะ/แนวทางแก้ไข ในการบริหารจัดการ
น้ำเสียขององค์กรปกครองส่วนท้องถิ่น

แบบสำรวจระบบรวบรวมและบำบัดน้ำเสียชุมชนแบบคลองวนเวียน ภายใต้แผนปฏิบัติการเพื่อการจัดการคุณภาพสิ่งแวดล้อมในระดับจังหวัด

ชื่อผู้ให้ข้อมูล

ตำแหน่ง.....สังกัด.....

โทรศัพท์.....โทรสาร.....E-mail.....

ชื่อผู้สำรวจ ชื่อผู้ตรวจทาน

วัน เดือน ปี ที่สำรวจ

ส่วนที่ 1 ข้อมูลทั่วไป

1. ชื่อโครงการ.....
2. หน่วยงานเจ้าของโครงการ.....
3. ที่ตั้งโครงการ.....หมู่ที่.....ถนน.....
ตำบล.....อำเภอ.....จังหวัด.....
ค่าพิกัด (Lat/Long).....
4. ขนาดพื้นที่.....ไร่ งาน ตารางวา
5. พื้นที่เขตการปกครอง.....ตารางกิโลเมตร
6. พื้นที่ให้บริการจัดการน้ำเสีย.....ตารางกิโลเมตร คิดเป็นร้อยละ.....ของพื้นที่เขตการปกครอง
7. งบประมาณโครงการ.....ล้านบาท
 - 7.1 ระยะที่ 1 ปีงบประมาณ พ.ศ.จำนวน.....ล้านบาท
แหล่งงบประมาณ.....บริษัทก่อสร้าง.....ปีที่ก่อสร้าง.....
 - 7.2 ระยะที่ 2 ปีงบประมาณ พ.ศ.จำนวน.....ล้านบาท
แหล่งงบประมาณ.....บริษัทก่อสร้าง.....ปีที่ก่อสร้าง.....
 - 7.3 ระยะที่ 3 ปีงบประมาณ พ.ศ.จำนวน.....ล้านบาท
แหล่งงบประมาณ.....บริษัทก่อสร้าง.....ปีที่ก่อสร้าง.....
8. ปีที่เริ่มดำเนินการครั้งแรก.....
9. ปริมาณน้ำเสียชุมชนที่เข้าระบบ.....ลูกบาศก์เมตรต่อวัน คิดเป็นร้อยละ.....
ของประสิทธิภาพการบำบัดน้ำเสียชุมชนที่ออกแบบไว้

10. สถานภาพที่ดิน

() เจ้าของกรรมสิทธิ์ที่ดิน

() ที่ดินของหน่วยราชการอื่น ระบุชื่อหน่วยงาน.....

() ที่ดินของเอกชน

☐ ไม่เสียค่าใช้จ่าย

☐ เสียค่าใช้จ่าย โดยมีค่าใช้จ่าย.....บาท/ปี

ตั้งแต่ปี พ.ศ.ถึง พ.ศ.

() อื่นๆ ระบุ.....

11. หน่วยงานที่ดูแลระบบปัจจุบัน.....

12. จำนวนประชากรและครัวเรือน (ข้อมูล ณ ปี.....)

12.1 ในเขตเทศบาล

(1) จำนวนครัวเรือนตามทะเบียนราษฎร์ครัวเรือน

(2) จำนวนประชากรตามทะเบียนราษฎร์.....คน

(3) จำนวนประชากรแฝงคนต่อปี

(4) จำนวนนักท่องเที่ยวคนต่อปี

12.2 ในเขตองค์กรปกครองส่วนท้องถิ่นที่เข้าร่วม

(1) จำนวนครัวเรือนตามทะเบียนราษฎร์ครัวเรือน

(2) จำนวนประชากรตามทะเบียนราษฎร์.....คน

(3) จำนวนประชากรแฝงคนต่อปี

(4) จำนวนนักท่องเที่ยวคนต่อปี

13. แหล่งกำเนิดน้ำเสียชุมชน

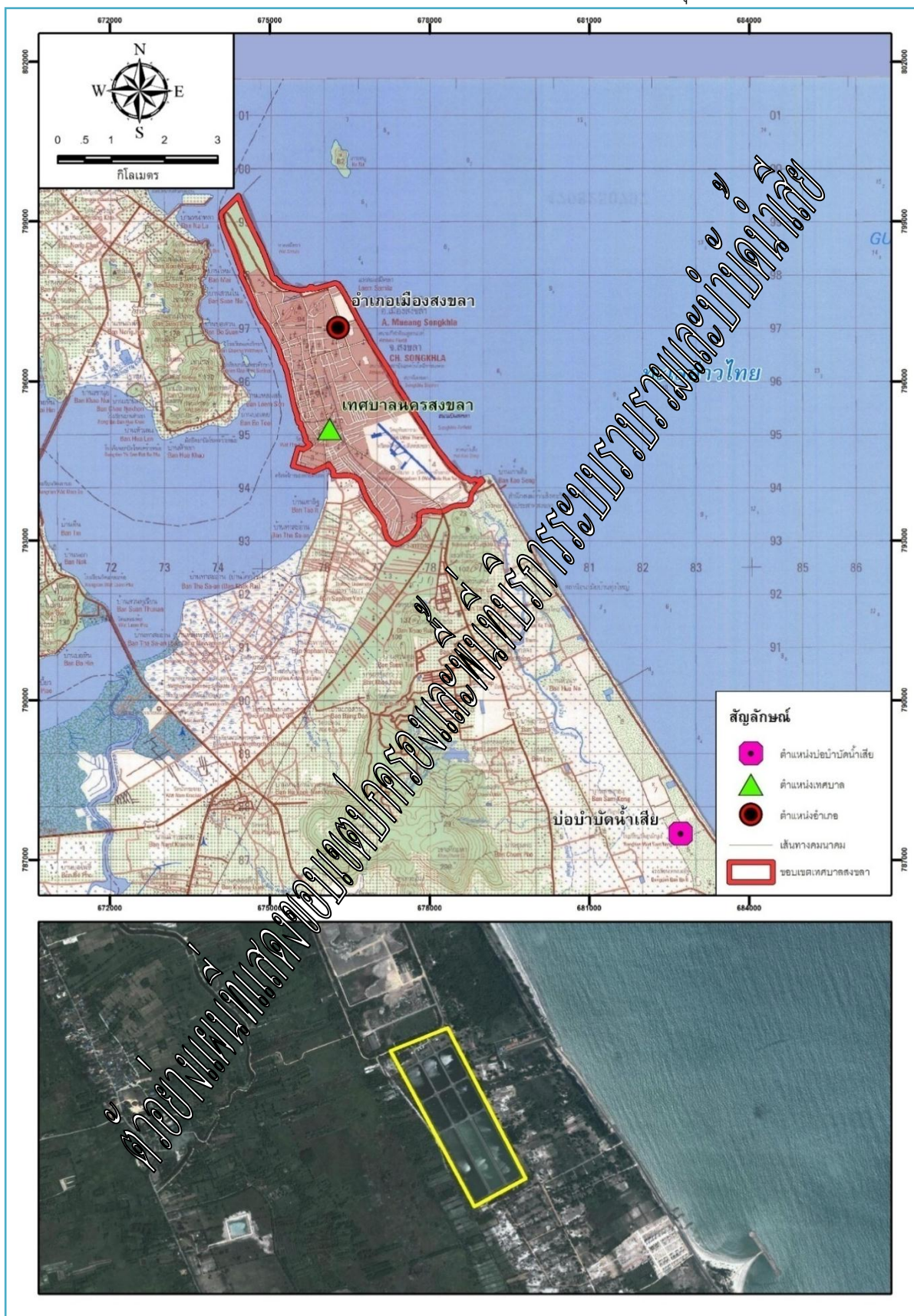
ลำดับที่	กิจกรรมหลัก	จำนวน (แห่ง)
1	ตลาด	
2	โรงแรม	
3	โรงพยาบาล	
4	ร้านอาหาร	
5	โรงฆ่าสัตว์	
6	หมู่บ้านจัดสรร	
7	หน่วยงานราชการ/เอกชน	
8	หอพัก/อพาร์ทเมนต์/อาคารชุด	
9	ห้างสรรพสินค้า	
10	อื่น ๆ (ระบุ.....)	

ข้อมูล ณ เดือน..... ปี พ.ศ.....

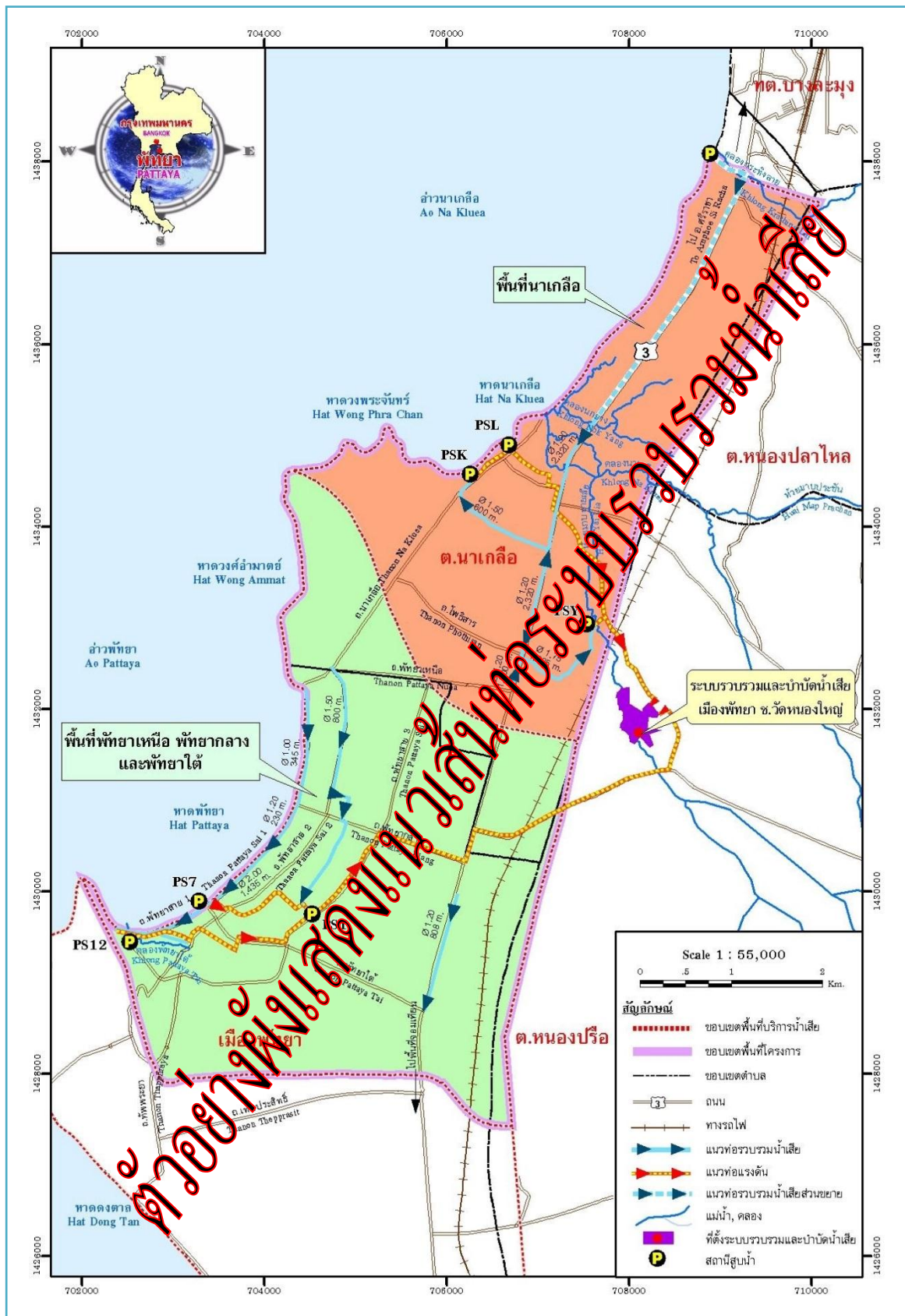
14. สภาพแวดล้อมบริเวณพื้นที่โครงการ ในรัศมี 1 กิโลเมตร

- 1) แม่น้ำสายหลัก (ระบุชื่อ) ระยะห่างจากระบบบำบัดน้ำเสียชุมชน เมตร
การนำไปใช้ประโยชน์.....
- 2) แม่น้ำสายรอง (ระบุชื่อ) ระยะห่างจากระบบบำบัดน้ำเสียชุมชน เมตร
การนำไปใช้ประโยชน์.....
- 3) อื่นๆ (ระบุ เช่น แหล่งน้ำ)..... ระยะห่างจากระบบบำบัดน้ำเสียชุมชน เมตร
การนำไปใช้ประโยชน์.....

15. แผนที่แสดงขอบเขตปกครองและพื้นที่บริการระบบรวบรวมและบำบัดน้ำเสียชุมชน



16. ฝั่งแสดงแนวเส้นท่อระบบรวบรวมน้ำเสียชุมชน



17.ผังบริเวณ (Layout) ระบบบำบัดน้ำเสียชุมชน



ส่วนที่ 2 รายละเอียดของโครงการ

ตอนที่ 1 ด้านนโยบาย

1.1 นโยบาย (ตอบได้มากกว่า 1 ข้อ)

- ☐ มีนโยบายการจัดการสิ่งแวดล้อมจากฝ่ายบริหารและถือเป็นส่วนหนึ่งของนโยบายหน่วยงานที่มาของนโยบาย
 - ☐ แผนพัฒนาเศรษฐกิจและสังคมแห่งชาติ/แผนจัดการคุณภาพสิ่งแวดล้อม
 - ☐ นโยบายรัฐบาล/แผนแม่บทการจัดการน้ำเสียชุมชน
 - ☐ แผน/ยุทธศาสตร์จังหวัด
 - ☐ อื่นๆ (ระบุ.....)
- ☐ มีการเปลี่ยนนโยบายไปสู่การปฏิบัติ โดยการจัดทำแผนงาน มาตรการ โครงการที่เกี่ยวข้อง
- ☐ มีนโยบายและมีการสนับสนุนเป็นครั้งคราวจากฝ่ายบริหาร
- ☐ ไม่มีการกำหนดนโยบายที่ชัดเจนโดยผู้บริหารหรือผู้รับผิดชอบ
- ☐ ไม่มีแนวทางปฏิบัติที่ทำได้เป็นลายลักษณ์อักษร

1.2 การจัดองค์กรและบุคลากรที่รับผิดชอบ (ตอบได้มากกว่า 1 ข้อ)

- ☐ มีการจัดตั้งคณะกรรมการ/คณะกรรมการด้านการบริหารจัดการน้ำเสีย และกำหนดหน้าที่ความรับผิดชอบให้ชัดเจน
- ☐ ผู้รับผิดชอบรายงานโดยตรงต่อคณะกรรมการบริหารจัดการน้ำเสีย
- ☐ ผู้รับผิดชอบรายงานต่อคณะกรรมการด้านการจัดการน้ำเสีย แต่สายงานบังคับบัญชาไม่ชัดเจน
- ☐ มีผู้รับผิดชอบแต่มีขอบเขตหน้าที่ความรับผิดชอบจำกัด
- ☐ ไม่มีการจัดตั้งคณะกรรมการ/คณะกรรมการด้านการบริหารจัดการน้ำเสีย แต่ใช้ผังโครงสร้างของหน่วยงานปัจจุบันในการมอบหมายผู้รับผิดชอบดูแล

1.3 ระบบข้อมูล (ตอบได้มากกว่า 1 ข้อ)

1.3.1 ระบบฐานข้อมูล

- ☐ มีการจัดทำระบบข้อมูล (ด้านเทคนิค บุคลากร และงบประมาณ) ด้านการบริหารจัดการขยะมูลฝอย
- ☐ มีการมอบหมายบุคลากรรับผิดชอบดูแลระบบข้อมูล
- ☐ มีการปรับปรุงระบบข้อมูลอย่างสม่ำเสมอ

1.3.2 การรายงาน

- ☐ มีการสรุปรายงานผลข้อมูลด้านการบริหารจัดการขยะมูลฝอยต่อผู้บริหารเป็นระยะๆ
- ☐ มีการจัดทำสรุปรายงานการบริหารจัดการขยะมูลฝอยไว้ใช้ภายในหน่วยงานเก็บเป็นข้อมูล
- ☐ มีรูปแบบการรายงานผลข้อมูลที่ชัดเจน

1.4 งบประมาณ (ตอบได้มากกว่า 1 ข้อ)

- ☐ มีการจัดสรรงบประมาณ เพื่อเป็นค่าใช้จ่ายในการจัดการน้ำเสีย
- ☐ มีการกำหนดเป้าหมาย ติดตามประเมินผลการใช้งบประมาณ
- ☐ มีการลงทุนเพื่อปรับปรุงประสิทธิภาพระบบ

1.5 การรวมกลุ่มพื้นที่การจัดการน้ำเสีย (ตอบได้มากกว่า 1 ข้อ)

- ☐ ไม่มีองค์กรปกครองส่วนท้องถิ่น/สถาบัน อื่นๆ เข้าร่วม
- ☐ มีองค์กรปกครองส่วนท้องถิ่น/หน่วยงานอื่นๆ ที่จัดทำบันทึกข้อตกลงร่วมกัน
จำนวน.....แห่ง และนำมาทั้งจริง จำนวน.....แห่ง
- ☐ มีองค์กรปกครองส่วนท้องถิ่น/หน่วยงานอื่นๆ ยังไม่ได้จัดทำบันทึกข้อตกลง แต่นำน้ำเสียมาบำบัดจริง
จำนวน.....แห่ง

ตอนที่ 2 ด้านเทคนิค

2.1 ระบบรวบรวมน้ำเสียชุมชน

- 1) ความสามารถในการรองรับน้ำเสียลูกบาศก์เมตร/วัน น้ำเสียเข้าระบบรวบรวม

ลูกบาศก์เมตร/วัน

- 2) รายละเอียดระบบรวบรวมน้ำเสียชุมชน

ถนน	ชนิดท่อ	ขนาดท่อ (นิ้ว)	ความยาวท่อ (เมตร)	จุดเริ่มต้น (กิโลเมตรที่/พิกัด)	จุดสิ้นสุด (กิโลเมตรที่/พิกัด)

- 3) รายละเอียดจำนวนบ่อดักน้ำเสีย (CSO)

ถนน	บ่อดักน้ำเสีย (CSO)	ตำแหน่งที่ตั้ง
ถนน A	CSO 1	สถานที่อ้างอิง เช่น โรงเรียน วัด สถานที่ใกล้เคียง ฯลฯ
	CSO 2	
	CSO 3	
ถนน	CSO ...	

4) รายละเอียดข้อมูลสถานีสูบน้ำเสียและ/หรือ สถานียกระดับน้ำเสีย

รายชื่อสถานี	สถานที่ตั้ง	ชนิดเครื่องสูบน้ำ/ที่ตั้งระบบควบคุม	ขนาด (กิโลวัตต์ หรือ แรงม้า)	อัตราสูบน้ำเสีย (ลูกบาศก์เมตร/วินาที)	ระยะทางของสถานีสูบน้ำเสียสุดท้ายถึงระบบบำบัดน้ำเสีย (กิโลเมตร)

2.2 ข้อมูลระบบบำบัดน้ำเสียชุมชนปัจจุบัน

2.2.1 องค์ประกอบของระบบคลองวนเวียน

1) บ่อปรับสภาพ (Equalization Tank)

- ปริมาตร.....ลูกบาศก์เมตร กว้าง.....เมตร ยาว.....เมตร ลึกเมตร
- เครื่องสูบ ขนาด..... Kw ลิตร/นาที่
 - ☐ ใช้งาน ☐ ไม่ใช้งานเนื่องจาก.....
- เครื่องเติมอากาศ ชนิด..... ขนาด..... Kw
 - ☐ ใช้งาน ☐ ไม่ใช้งาน เนื่องจาก.....

2) บ่อเติมอากาศ (Aeration Tank)

- ปริมาตร.....ลูกบาศก์เมตร กว้าง.....เมตร ยาว.....เมตร ลึกเมตร
- เครื่องเติมอากาศ () ใช้งาน () ไม่ใช้งาน เนื่องจาก
 - ☐ Jet Aerator ขนาดKw จำนวน..... เครื่อง
 - ☐ Air Blower ขนาดKw จำนวน..... เครื่อง
 - ☐ Diffusor ขนาดKw จำนวน..... เครื่อง
 - ☐ อื่นๆ ระบุ..... ขนาดKw จำนวน..... เครื่อง

3) บ่อตกตะกอน (Sedimentation Tank)

- ปริมาตร.....ลูกบาศก์เมตร เส้นผ่านศูนย์กลาง.....เมตร ลึก.....เมตร
- เครื่องสูบ ขนาด..... Kw ลิตร/นาที่
 - ☐ ใช้งาน ☐ ไม่ใช้งาน เนื่องจาก.....
- เครื่องกวาดตะกอน ขนาดมอเตอร์..... Kw
 - ☐ ใช้งาน ☐ ไม่ใช้งาน เนื่องจาก.....

4) บ่อหมุนเวียนตะกอน

- ปริมาตร.....ลูกบาศก์เมตร เส้นผ่านศูนย์กลาง.....เมตร ลึก.....เมตร

- เครื่องสูบลูกสูบ ขนาด..... Kw ลิตร/นาที่

☐ ใช้งาน ☐ ไม่ใช้งาน เนื่องจาก.....

2.2.2 ปริมาณน้ำเสียตามการออกแบบ..... ลูกบาศก์เมตร/วัน

2.2.3 ปริมาณน้ำเสียที่เข้าระบบจริง..... ลูกบาศก์เมตร/วัน คิดเป็นร้อยละ.....ของระบบที่
ออกแบบ

2.2.4 การเดินระบบและบำรุงรักษาระบบ

1) เอกสาร

- ☐ มีคู่มือการเดินระบบและบำรุงรักษาระบบทั้งระบบ
- ☐ มีเอกสารแสดงคุณลักษณะเฉพาะของเครื่องจักร/ครุภัณฑ์ทุกรายการ และคู่มือการใช้งาน
ของเครื่องจักร/ครุภัณฑ์ทุกรายการ

2) การเดินระบบ

- ☐ เดินระบบ
- ☐ เดินระบบเป็นครั้งคราว
- ☐ ไม่เดินระบบ เนื่องจาก.....

3) การบำรุงรักษาระบบ

- ☐ มีการบำรุงรักษาระบบในเชิงป้องกันตามวาระหรือระยะเวลาการใช้งานที่กำหนด
- ☐ ซ่อมบำรุงเมื่อครุภัณฑ์/อุปกรณ์ในระบบชำรุดไม่สามารถใช้ต่อไปได้
- ☐ ไม่มีการซ่อม

2.2.5 การตรวจสอบคุณภาพน้ำ

1) น้ำเข้าระบบ

- ☐ ไม่มีการตรวจ
- ☐ มีการตรวจวัด
- () ทุกเดือน () อื่นๆ (ระบุ)

2) น้ำทิ้ง

- ☐ ไม่มีการตรวจ
- ☐ มีการตรวจวัด
- () ทุกเดือน () อื่นๆ (ระบุ)

3) ความสามารถในการลดค่าความสกปรกของน้ำในรูป BOD

- ☐ น้อยกว่าร้อยละ 50
- ☐ ร้อยละ 50-80
- ☐ มากกว่าร้อยละ 80

2.2.6 การจัดการน้ำทิ้ง

- ☐ ปล่อยลงสู่แหล่งน้ำสาธารณะ ระบุ.....
- ☐ นำไปใช้ประโยชน์อื่นๆ ระบุ.....
- ☐ เก็บกักในพื้นที่โครงการ

2.2.7 เครื่องจักรและครุภัณฑ์อื่นๆ

โปรดระบุจำนวน รายการ และรายละเอียดคุณลักษณะเฉพาะ (Specification) ของเครื่องจักรและครุภัณฑ์

ลำดับ	ประเภท	ชนิด	ขนาด	ยี่ห้อ	ปีที่ได้มา	สภาพ

2.2.8 อาคารประกอบและระบบสาธารณูปโภค

- 1) อาคารสำนักงาน () มี และใช้งาน () มี แต่ไม่ใช้งาน () ไม่มี
- 2) ห้องปฏิบัติการ () มี และใช้งาน () มี แต่ไม่ใช้งาน () ไม่มี
- 3) บ้านพักเจ้าหน้าที่ () มี และใช้งาน () มี แต่ไม่ใช้งาน () ไม่มี
- 3) อาคารป้อมยาม () มี และใช้งาน () มี แต่ไม่ใช้งาน () ไม่มี
- 4) อาคารจอดรถ () มี และใช้งาน () มี แต่ไม่ใช้งาน () ไม่มี
- 5) ถนนภายในโครงการ ประเภท..... ความกว้าง.....เมตร
- 6) รั้ว () คอนกรีต () ลวดหนาม
- 7) อื่นๆ (โปรดระบุ)

2.2.9 ระบบจัดการน้ำฝน () ไม่มี () มี ระบุ (ท่อ/ราง)

2.2.10 แนวกันชน (Buffer Zone)

- () ไม่มี
- () มี จำนวน.....ด้าน จำนวน.....แนว
- แนวที่ 1 ชนิดพันธุ์พืช..... ความสูงเฉลี่ย.....เมตร
- แนวที่ 2 ชนิดพันธุ์พืช..... ความสูงเฉลี่ย.....เมตร
- แนวที่ 3 ชนิดพันธุ์พืช..... ความสูงเฉลี่ย.....เมตร

ตอนที่ 3 ด้านการบริหารจัดการ

3.1 การเดินระบบ

- () ดำเนินการเอง
- () จ้างเหมาเอกชน ระบุชื่อ.....
ระยะเวลาการจ้าง..... ปี วงเงินตามสัญญาจ้าง บาท

3.2 การเก็บค่าบริการบำบัดน้ำเสียชุมชน

3.2.1 ข้อบัญญัติ/เทศบัญญัติ ในเรื่องการเก็บค่าบริการบำบัดน้ำเสียชุมชน

- () มี () ไม่มี

3.2.2 การเก็บค่าบริการบำบัดน้ำเสียชุมชน

- () ไม่เก็บ เนื่องจาก.....
- () เก็บ

อัตราการเก็บค่าบริการบำบัดน้ำเสียชุมชน

หน่วยงาน	บาท/ลูกบาศก์เมตร (เดือน)
ประชาชนทั่วไป	
สถานประกอบการ	
อาคารพาณิชย์กรรม	
อื่นๆ.....	

3.2.3 การศึกษาอัตราค่าบริการ

- () มีการศึกษาเพื่อกำหนดอัตราค่าบริการบำบัดน้ำเสียชุมชนไว้แล้ว
- () ยังไม่มีการศึกษาเพื่อกำหนดอัตราค่าบริการบำบัดน้ำเสียชุมชน แต่มีแผนในการดำเนินการ
ปี พ.ศ.
- () ไม่มีข้อมูลและแผนการดำเนินการศึกษาเพื่อกำหนดอัตราค่าบริการบำบัดน้ำเสียชุมชน

3.3 รายได้จากการบริหารจัดการน้ำเสียชุมชน

3.3.1 รายได้จากการจัดเก็บค่าบริการบำบัดน้ำเสียชุมชน.....บาท/ปี

3.3.2 รายได้จากกิจกรรมอื่นๆ (ระบุ) บาท/ปี

3.4 ค่าใช้จ่ายในการบริหารจัดการน้ำเสียชุมชน บาท/ปี

3.5 ปัญหาในการดำเนินการ

- () ไม่มีปัญหา
- () มีปัญหาในการดำเนินการ (ตอบได้มากกว่า 1 ข้อ)
- ☐ ค่าใช้จ่ายไม่เพียงพอ ☐ ประสิทธิภาพของระบบ ☐ ขาดแคลนบุคลากรที่มีความรู้
- ☐ การต่อต้านจากชุมชน ☐ เครื่องจักรชำรุด/ซ่อมบ่อย ☐ อื่นๆ ระบุ

ตอนที่ 4 ด้านการประชาสัมพันธ์และการมีส่วนร่วมของประชาชน

4.1 การประชาสัมพันธ์ด้านการจัดการน้ำเสียชุมชน

☐ มี รูปแบบและความถี่ของการประชาสัมพันธ์

(1)

(2)

(3)

☐ ไม่มี เนื่องจาก.....

4.2 กิจกรรมการมีส่วนร่วมของประชาชนด้านการจัดการน้ำเสียชุมชน

☐ มี รูปแบบและความถี่ของกิจกรรม

(1)

(2)

(3)

☐ ไม่มี เนื่องจาก.....

4.3 ปัญหาร้องเรียน

☐ ไม่มี

☐ มี (ย้อนหลัง 5 ปี)

ปี พ.ศ.	ประเด็นร้องเรียน	ผู้ร้องเรียน	การแก้ไขปัญหา	สถานภาพปัจจุบัน

ส่วนที่ 3 ปัญหา อุปสรรค และข้อเสนอแนะ/แนวทางแก้ไข ในการดำเนินการโครงการ

ปัญหาอุปสรรคในการดำเนินการโครงการ

.....

.....

.....

.....

ข้อเสนอแนะ/แนวทางแก้ไขต่อการดำเนินการโครงการ

.....

.....

.....

.....

ส่วนที่ 4 ปัญหา อุปสรรค และข้อเสนอแนะ/แนวทางแก้ไข ในการบริหารจัดการน้ำเสียขององค์กรปกครองส่วนท้องถิ่น

ปัญหาอุปสรรคในการบริหารจัดการน้ำเสียขององค์กรปกครองส่วนท้องถิ่น

.....

.....

.....

.....

ข้อเสนอแนะ/แนวทางแก้ไข ต่อการบริหารจัดการน้ำเสียขององค์กรปกครองส่วนท้องถิ่น

.....

.....

.....

.....